



ATELIER ALFA, spol. s r.o. Jihlava
Brněnská 48, 586 01 Jihlava
zapsána v obchodním rejstříku
u Obchodního soudu v Brně, oddíl C, vložka 877

Akce:	PŘÍSTAVBA ADMINISTRATIVNÍ BUDOVY – KSÚS JIHLAVA, KOSOVSÁ 16
Stupeň :	DPS
Investor :	KSÚS Vysočiny
Zpracovatel :	Atelier Alfa spol. s.r.o., Brněnská 48, 586 01 Jihlava
Zakázkové číslo:	P.983/16
Datum :	březen 2017

SO.2 - Parkoviště

Technická zpráva

Telefon,fax: 56 730 79 59, 56 730 77 79
DIČ: CZ – 18197621

IČO: 18197621
email: atelier.alfa@ji.cz

VŠEOBECNĚ:

V dokumentaci je řešena úprava a rozšíření stávající parkovací plochy, protože část stávajícího parkoviště bude zrušena navrženou přístavbou. Ze stejného důvodu bude zrušen stávající vjezd na parkoviště a bude upraven stávající sjezd ze silnice do zadní části areálu. S úpravou parkoviště souvisí i zrušení stávajícího oplocení a zřízení oplocení nového včetně nové pojezdové brány na parkoviště a vjezdové brány do areálu.

Příčné a podélné spády plochy jsou dány stávajícími spády – rozšířené plochy budou navazovat na niveletu i spád ploch stávajících.

Odvodnění parkoviště bude zajištěno novou horskou vpustí ve spodní části parkoviště, vpust' bude napojena novou kanalizační větví do stávající stoky.

Není navrženo žádné kácení stávajících stromů, žádné stromy se zde nevyskytují.

Bude nutno provést tyto demolice a demontáže:

- demolována bude část asfaltové plochy
- bude provedena demontáž stávajících obrubníků v potřebném rozsahu
- dále bude demontován stávající odvodňovací žlab v rušeném vjezdu, zaslepení potrubí
- demontována bude převážná část stávajícího oplocení včetně pojezdové vjezdové brány
- dále bude demolována stávající vpust', napojení zaslepit
- budou přesunuty dva sloupy VO, kabel VO bude veden nově mimo parkovací plochu
- bude provedena el. přeložka k místu nového vjezdu na parkoviště – k pojezdové bráně

Parkoviště se nachází v k.ú. Jihlava, p.č. 1121/165, rozšíření a úprava sjezdu p.č. 1121/1, prodloužení chodníku a úprava sjezdu p.č. 1121/167.

TECHNICKÝ POPIS:

1) parkoviště:

- stávající asfaltová parkovací plocha bude zmenšena navrženou přístavbou, je tedy navrženo její rozšíření o cca 88,0 m² směrem na východ a jih.

Stávající asfalt bude zaříznut a nově asfaltované plochy budou navazovat na niveletu a sklon plochy stávající.

Příčný spád stávající plochy je cca 7,0%, podélný spád cca 1,7%.

Stávající vjezd na parkoviště bude zrušen včetně odvodňovacího žlabu, v návaznosti na stávající chodník zde bude pokračovat prodloužení chodníku dle stávajícího a část rušeného vjezdu bude dosypána zeminou a oseta trávou.

- navržená skladba nových asfaltových ploch:

- asfaltobeton ABS I (ACO11+)40 mm
- spojovací postřík
- asfaltobeton ABH I (ACL 16 +)60 mm
- infiltrační postřík s posypem fr. 2-4 mm

- obalované kamenivo OK I 90 mm
- štěrkodrt' 200 mm
- štěrkodrt' 150 mm
- zhutněné podloží Edef.2 > 30 MPa

celkem 540 mm

Na asfaltové ploše je navrženo 29 parkovacích stání. Všechna stání jsou kolmá, z toho 27 parkovacích stání kolmých běžných š. 2,50 m, délky 5,0 m. Krajní stání u obrubníku nebo stěny objektu budou mít šířku 2,75 m. Dále jsou navržena 2 stání pro osoby s postižením.

Jednotlivá parkovací stání budou na ploše vyznačena bílou barvou včetně 2x symbolu MSP.

Parkoviště, stejně jako všechny poježděné plochy, bude ohraničeno silničním betonovým obrubníkem š. 150 mm v betonovém loži. Osazen bude 120 mm nad niveletu přilehlých zpevněných ploch (částečně zůstane obrubník stávající, z velké části bude osazen obrubník nový). Podél nových obrubníků a obvodové stěny navrženého objektu bude osazena betonová přídlažba 250x250x80 mm v betonovém loži osazená s niveletou zpevněné plochy.

Betonové obrubníky musí být zabetonovány na podkladních vrstvách vozovky, které je nutno případně doplnit.

Spára mezi novou a stávající obrusnou vrstvou bude vyplněna pružnou spárovací hmotou.

Nový vjezd na parkovací plochu - bude zřízen nový vjezd ze severovýchodní strany v místě stávajícího travnatého ostrůvku napojený na stávající asfaltovou plochu. Vjezd bude součástí rozšiřovaného parkoviště, bude s asfaltovým povrchem ohraničený silničními obrubníky š. 150 mm zvýšenými o 120 mm nad niveletu zpevněné plochy.

Vjezd bude opatřen novou posuvnou bránou s elektrickým pohonem – součást oplocení. Elektrokabel – viz samostatná část (pod vjezdem v chrániče).

Odvodnění parkoviště bude novou horskou vpustí v jižní hraně parkoviště, stávající vpust' bude zrušena. Vpust' bude napojena novou kanalizační větví do stávající kanalizace.

Travnaté ostrůvky – travnaté ostrůvky oddělující parkovací plochu od plochy manipulační budou částečně stávající, částečně nové. V místě nových bude po zaříznutí demolován stávající asfalt včetně podkladních vrstev a bude zde nasypána zemina. Horní vrstva tl. 100 mm bude z ornice oseté travním semenem.

Rušený vjezd na parkoviště - stávající vjezd na parkoviště bude zrušen. Asfaltové plochy budou demolovány včetně podkladních vrstev, budou nahrazeny prosátou hlínou. Horní vrstva tl. 100 mm bude ornice, osetí travním semenem.

Podél komunikace bude osazen silniční obrubník zvýšený.

Stávající příčný odvodňovací žlab bude zrušen, napojení na kanalizaci bude zaslepeno.

Část rušeného vjezdu bude použita na prodloužení stávajícího chodníku.

2) stávající sjezd z komunikace:

Stávající sjezd z komunikace, který je v současné době opatřen vrstvou frézovaného recyklátu bude opatřen novou skladbou včetně konstrukčních vrstev a lemován bude novými silničními obrubníky š. 150 mm zvýšenými 120 mm nad niveletu sjezdu.

Jedná se o sjezd š. 6,50 m, v místě napojení na komunikaci š. cca 16,60 m.

Po odstranění stávajících vrstev bude provedena skladba sjezdu:

- navržená skladba sjezdu:

- | | |
|--|-------------|
| - asfaltobeton ABS I (ACO11+) |40 mm |
| - spojovací postřik | |
| - asfaltobeton ABH I (ACL 16 +) |60 mm |
| - infiltrační postřik s posypem fr. 2-4 mm | |
| - obalované kamenivo OK I | 90 mm |
| - štěrkodrt' |200 mm |
| - štěrkodrt' |150 mm |
| - zhutněné podloží Edef.2 > 30 MPa | |

celkem	540 mm
---------------------	---------------

3) prodloužení chodníku pro pěší:

Stávající chodník pro pěší, který končí v napojení na rušený vjezd na parkoviště, bude prodloužen až k napojení na nově zpevňovaný sjezd – tedy o cca 25,0 m. Je uvažován chodník celkové šířky 2,0 m lemovaný obrubníky š. 100 mm zapuštěnými s niveletou chodníku. Povrch chodníku ze zámkové dlažby šedé – typ shodný s dlažbou stávajícího chodníku.

Podélný spád chodníku bude kopírovat stávající terén (nepřekročí 8,33%), příčný spád max 2,0%. V místě napojení na jinou zpevněnou plochu bude výškový rozdíl max 20 mm.

V konci chodníku (v napojení na sjezd do areálu) bude vydlážděn varovný pás š. 400 mm z reliéfní zámkové dlažby červené.

- navržená skladba chodníku:

- | | |
|-------------------------|----------------|
| - zámková dlažba šedá |60 mm |
| - kladecí drť fr.4-8 mm |40 mm |
| - štěrkodrt' |100 mm |
| - štěrkodrt' |100 mm |

celkem	300 mm
---------------------	---------------

Odvodnění chodníku – do přilehlého travnatého terénu.

Dopravní značení: je navrženo toto SDZ:

1 x P6 – „STOP“ u výjezdu na komunikaci

1 x zrcadlo naproti výjezdu

2 x IP13+MSP (na společné stojce - každá značka z jedné strany)

4) oplocení:

Stávající ponechávané a bourané oplocení

Z celého stávajícího oplocení bude ponechána pouze část v délce cca 19,20 m podél komunikace, zbývající část v délce cca 85,0 m bude demontována.

Je navrženo oplocení nové v délce cca 68,60 m – drátěné s jednou vjezdovou dvoukřídlou bránou šířky 6,0 m.

U vjezdu na parkoviště bude osazena nová pojezdová brána s elektrickým pohonem – šířka vjezdu 6,0 m.

Nové drátěné oplocení

Veškeré nové oplocení bude tvořit systémové oplocení o výšce 1,50 m z drátěného ocelového poplastovaného pletiva mezi systémové ocelové sloupky. Případná lokální neprůhlednost plotu bude řešena dodatečnými úpravami, např. výsadbou vzrostlejší zeleně.

Rozsah nově zhotovovaného oplocení je zřejmý z výkresové části projektové dokumentace – Situace parkoviště.

Je navrženo oplocení celkové délky cca 70,00 m. Oplocení je vedeno v travnatých ostrůvcích podél parkoviště, je přerušeno pouze vjezdem na parkoviště (posuvná elektrická brána).

1) Technické parametry oplocení

3.1 Nové drátěné oplocení:

Svařované sloupky kruhového průřezu z plotového systému:

Pevnost oceli v tahu: 320 ÷ 510 N/mm², podle DIN 2394

Délka: 2100 mm

Průměr: 48,0 mm

Tloušťka stěny: 1,50 mm

Povrchová úprava: oboustranné žárové zinkování (275 g/m²) + PVC (60 mikronů) v souladu s EN 10147

Barva: zelená RAL 6005

Doplňky: kompletní soubor doplňků pro úplnou realizaci oplocení z plotového systému

Maximální osová vzdálenost sloupků: 2500 mm

Založení sloupku : válcová patka – zemní vrták průměru 200mm, hloubka 550 mm, beton C16/20. Sloupek do středu patky.

Schéma sloupku:



Svařované vzpěrné sloupky kruhového průřezu z plotového systému:

Pevnost oceli v tahu: $320 \div 510 \text{ N/mm}^2$, podle DIN 2394

Délka: 2100 mm

Průměr: 48,0 mm

Tloušťka stěny: 1,50 mm

Povrchová úprava: oboustranné žárové zinkování (275 g/m^2) + PVC (60 mikronů) v souladu s EN 10147

Barva: zelená RAL 6005

Doplňky: kompletní soubor doplňků pro úplnou realizaci oplocení z plotového systému.

Založení sloupku : betonová patka 300x600mm – hloubka 500 mm, beton C16/20. Sloupek do středu patky.

Umístění: zhotovitel díla zajistí na svoje náklady vypracování statického posouzení konstrukce oplocení výrobcem systému

Prefabrikované podhrabové desky z plotového systému:

Délka: 2450 mm

Výška: 300 mm

Tloušťka: 50 mm

Povrchová úprava: hladký pohledový beton

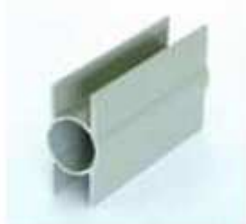
Barva: šedá

Doplňky: stabilizační držák

Délka: 200 mm

Vnitřní průměr otvoru: 48 mm

Schéma prvku pro kotvení podhrabové desky – stabilizační držák :



Čtyřhranné drátěné pletivo z plotového systému:

Výška: 1500 mm

Oka: 50 x 50 mm

Průměr drátu: 2,70 mm

Povrchová úprava: žárové zinkování + PVC

Barva: zelená RAL 6073

Doplňky: kompletní soubor doplňků z plotového systému pro montáž pletiva ke konstrukci sloupků (napínací dráty, napínáky, vázací dráty, ad.)

Schéma pletiva:



3.2 Brána – zadní vjezd do areálu

Je navržena dvoukřídlá atypická brána v systému oplocení pozemku. Otevírává dovnitř areálu.

Výška: 1500 mm

Šířka: 6000 mm

Založení sloupku : čtvercová patka 700/700 mm, hloubka 800 mm, beton C16/20. Sloupek do středu patky.

Brána bude vybavená zabudovaným cylindrickým zámkem – systém hlavního generálního klíče a kování – koule – klika (na pozemek).

Sloupky brány budou vybaveny nastavitelnými panty.

Brána bude vybavená čepem do země ve vodítku čepu a podstavou.

2) Vytýčení oplocení

Rozsah a typ nového oplocení je zřejmý z výkresové části projektové dokumentace viz. výkres Situace parkoviště – ve výkrese v lomech vyznačeny vytyčovací body.

Vytýčení oplocení se provede po ukončení výstavby objektu, zpevněných ploch a terénních úprav a to pomocí vytyčovacích bodů a odměření od uvedených objektů a na základě hranic pozemku vytyčených geodetem. Podkladem pro vytyčení bude výše zmíněný situační výkres.

3) Závěr

V případě nepředpokládaných skutečností během výstavby, které nejsou projektovou dokumentací řešeny, bude přizván projektant.

Při provádění stavby nesmí dojít ke znečištění podzemních ani povrchových vod látkami vodám závadnými, ve smyslu § 39, zákona č. 254/2001 Sb., zejména ropnými látkami ze stavebních a dopravních prostředků. Dodavatel zemních prací musí mít na stavbě připraveny přiměřené prostředky pro zabezpečení úniku ropných látek.

Před zahájením zemních prací nechá investor ve spolupráci s dodavatelem vytýčit všechna podzemní vedení na staveništi, aby během stavby nedošlo k jejich poškození a o tom bude učiněn zápis do stavebního deníku.

Všechny citované vyhlášky a normy jsou myšleny v platném znění!!!

Před započítím jakýchkoliv prací je nutno přesně vytýčit a viditelně vyznačit veškeré inženýrské sítě. Veškeré sítě v situaci zakresleny pouze informativně!!! Nutno respektovat kořenový systém stávajících stromů. V případě nejasností nebo objevení nepředpokládaných skutečností nutno přizvat na staveniště zástupce investora a projektanta.

V Jihlavě: červen 2017

Vypracoval: Ing. Eva Malá

SEZNAM PŘÍLOH

(SO.2 - Parkoviště – KSÚS)

Technická zpráva

Soupis prací

950 – Situace parkoviště	1:250
951 – Podélné a příčné řezy	1:100
952 – Vzorové řezy	1:25
953 – Oplocení – vzor	1:20

SEZNAM PŘÍLOH

(SO.2 - Parkoviště – KSÚS)

Technická zpráva

Soupis prací

950 – Situace parkoviště	1:250
951 – Podélné a příčné řezy	1:100
952 – Vzorové řezy	1:25
953 – Oplocení – vzor	1:20

SEZNAM PŘÍLOH

(SO.2 - Parkoviště – KSÚS)

Technická zpráva

Soupis prací

950 – Situace parkoviště	1:250
951 – Podélné a příčné řezy	1:100
952 – Vzorové řezy	1:25
953 – Oplocení – vzor	1:20

SEZNAM PŘÍLOH

(SO.2 - Parkoviště – KSÚS)

Technická zpráva

Soupis prací

950 – Situace parkoviště	1:250
951 – Podélné a příčné řezy	1:100
952 – Vzorové řezy	1:25
953 – Oplocení – vzor	1:20